

QUALITY CHANGES THE WORLD | 品质改变世界

SANY

SAC2600

全地面起重机

SANY ALL-TERRAIN CRANE
260 TONS LIFTING CAPACITY



www.sany.com.cn

颠覆传统
集成领先技术
全面满足需求

整车亮点

灵便的副臂变幅结构

副臂长 43m, 可
实现 0° -40° 自动变幅

吊装专家系统

提供吊装方案的制定和指导,
筛选最优吊载方案,
提高吊装作业可靠性和安全性

智能的电控技术

国际先进的分布式集成总线数据通信
网络,安全、稳定、先进、智能

超长 U 形主臂

全伸臂长 73m,
最大起升高度 73.5m

先进底盘结构

具备六种模式的油气悬挂系统
和转向系统,性能卓越

高效的液压系统

国内首创双泵合 / 分流智能调速技术,
复合动作柔性切换、无冲击

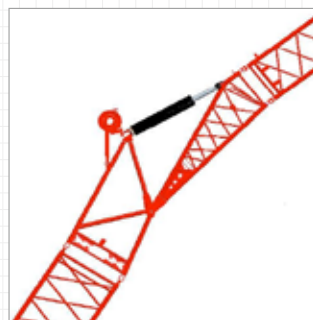
■ 超长 U 形主臂

- 全伸臂长 73m,行业第一。
- 紧凑式臂头、臂尾,国内首次突破六节主臂全伸臂长超过 70m 以上设计。
- 采用高强钢材,吊臂安全可靠。



■ 灵活变幅副臂

- 副臂长 43m,行业第一。
- 采用 0° ~ 40° 无级自动变幅,充分发挥副臂作业性能,满足客户对复杂工况的需求,各工况切换方便,操作灵活,大幅提高作业效率。



■ 高效液压系统

- 采用自主研发的双泵合 / 分流主阀。单动作双泵合流流量可达 640L/min,作业速度快,工作效率高;组合动作双泵分流操控性平稳,且独立供油,作业可靠。
- 电比例变量柱塞泵,高精度流量控制,更高效更节能,较同行节能 15% 以上。



■ 智能电控技术

- 采用国际先进的分布式集成总线数据通信网络和配置丰富的传感器件,及时反馈数据信息,实现实时监控整车工作状态。人机交互界面,充分满足客户的个性化需求。



传感器、电气元件分布

■ 吊装专家系统

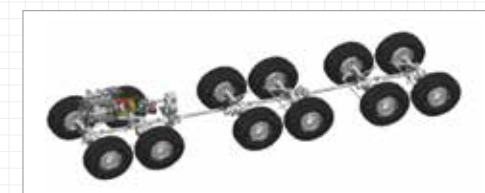
- 采用三一自主开发的 SANY 吊装专家系统,基于虚拟现实的三维仿真,模拟显示吊装过程和吊装参数;为客户筛选最优吊装方案,确定最优吊装参数。
- 为复杂吊装方案的制定提供指导,提高吊装作业的可靠性和安全性。



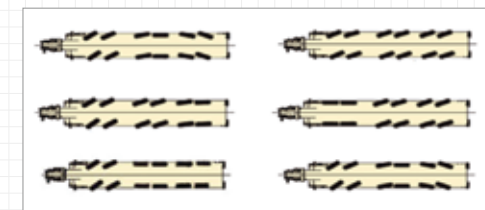
SANY吊装专家系统

■ 先进底盘结构

- 紧凑 6 桥底盘设计,布局合理,通用化程度高。
- 六种模式油气悬挂系统,行驶通过性能强劲。
- 六种模式转向系统,底盘转场能力强。



底盘动力系统



6种转向模式

6S新标准 敢于大胆创新 更敢于超越前行

超级强劲 SUPER POWER

■ 起重性能

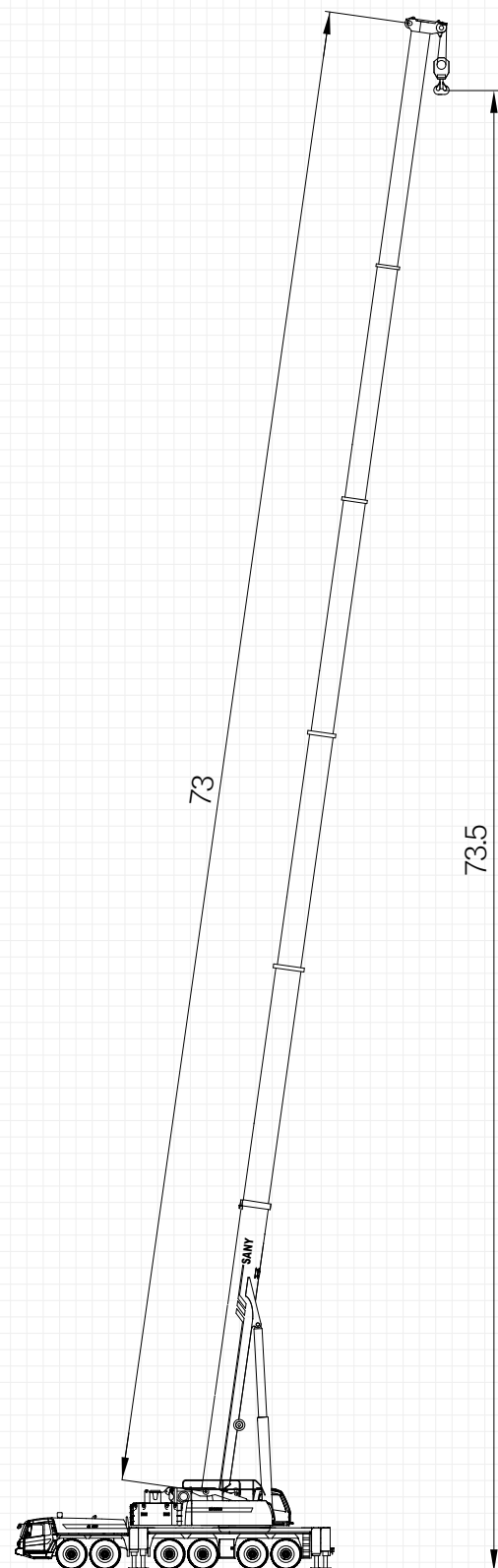
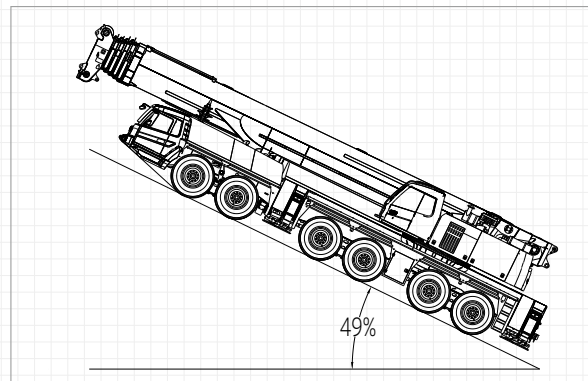
- U型主臂,基本臂最大起重力矩 8800KN.m,行业第一。
- 6节臂,全伸臂长 73 m,主臂 + 副臂长 115 m。
- 主臂最大起升高度 73.5m,副臂最大起升高度 112m。
- 支腿跨距 8.96 × 8.6m。

■ 液压系统

- 主、副卷扬速度达 130m/min,最大单绳拉力 12t。
- 采用电比例变量泵和变量马达控制技术,最大系统压力 32MPa。
- 双泵供油,作业速度快、效率高。

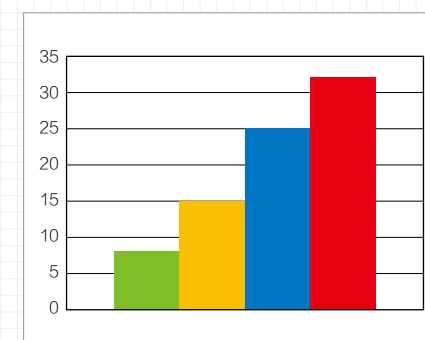
■ 底盘性能

- 最高行驶速度 80Km/h。
- 最大爬坡度 49%。
- 接近角 16° ,离去角 18° 。
- 最小转弯直径 24m。

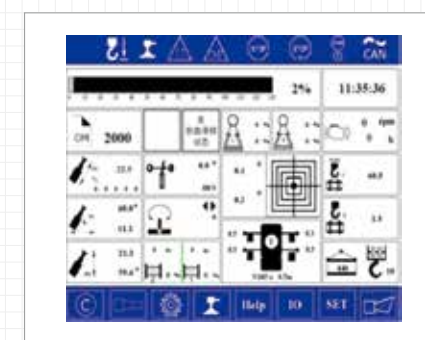


超级精准 SUPER STABILITY

- 采用分析力学方法,建立了基于吊重力学模型的力矩限制器计算系统,通过在线空载标定,吊重精度达到 $\pm 3\%$ 。



压力分级



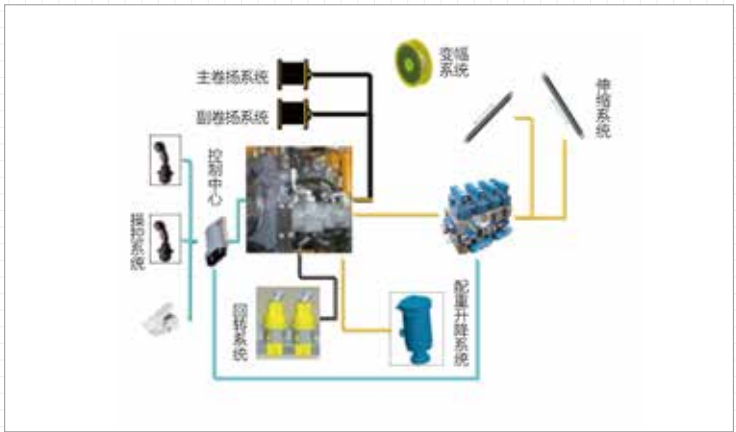
上车操作面板



超级节能

SUPER FUEL-ECONOMIC

- 优化配置整机重量,整车结构布局合理、紧凑,百公里油耗 80L,更节能。
- 采用电比例泵,排量、速度分档控制,节能 20%。
- 国内首创双泵合 / 分流智能调速技术,可满足各种动作组合需要,高效节能。



上车液压系统

超级安全

SUPER SAFETY

- 完备的逻辑、互锁控制,作业更安全。
- 先进的防倾翻预警技术,通过声光提示提前预警,保证车辆的作业安全。
- 配备语音报警系统,对各种动作进行语音提示,防止误操作和对周围人员进行提示、报警,保证了车辆作业和人员安全。





超级智能 SUPER SMART

- 采用国际先进的分布式集成总线数据通信网络,数据量大、速度快、稳定性高。
- 双斜坡智能流量控制技术,具有负载敏感特性,重载低速,轻载高速。
- 具有系统实时监测和故障自动诊断功能,节约排故时间,保证了车辆的作业安全。



超级舒适 SUPER COMFORTABLE

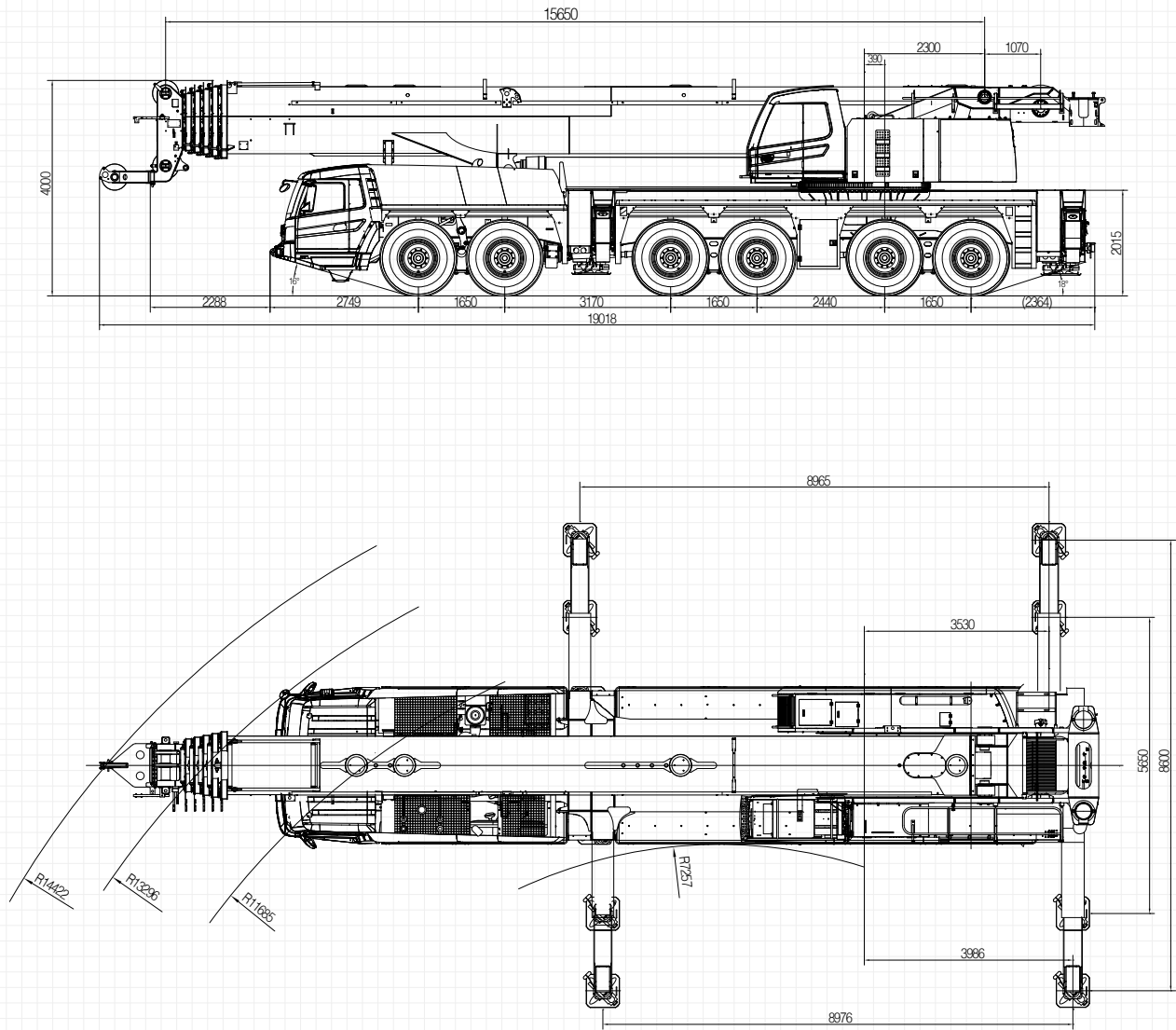
- 流线型全宽驾驶室,全覆盖软化内饰、可调节座椅,视野开阔,操纵舒适、轻松。
- 人机工程学仪表盘设计,有效降低连续作业疲劳。
- 全景式天窗式操作室,可向上变位 20°,满足高处作业观察需要。



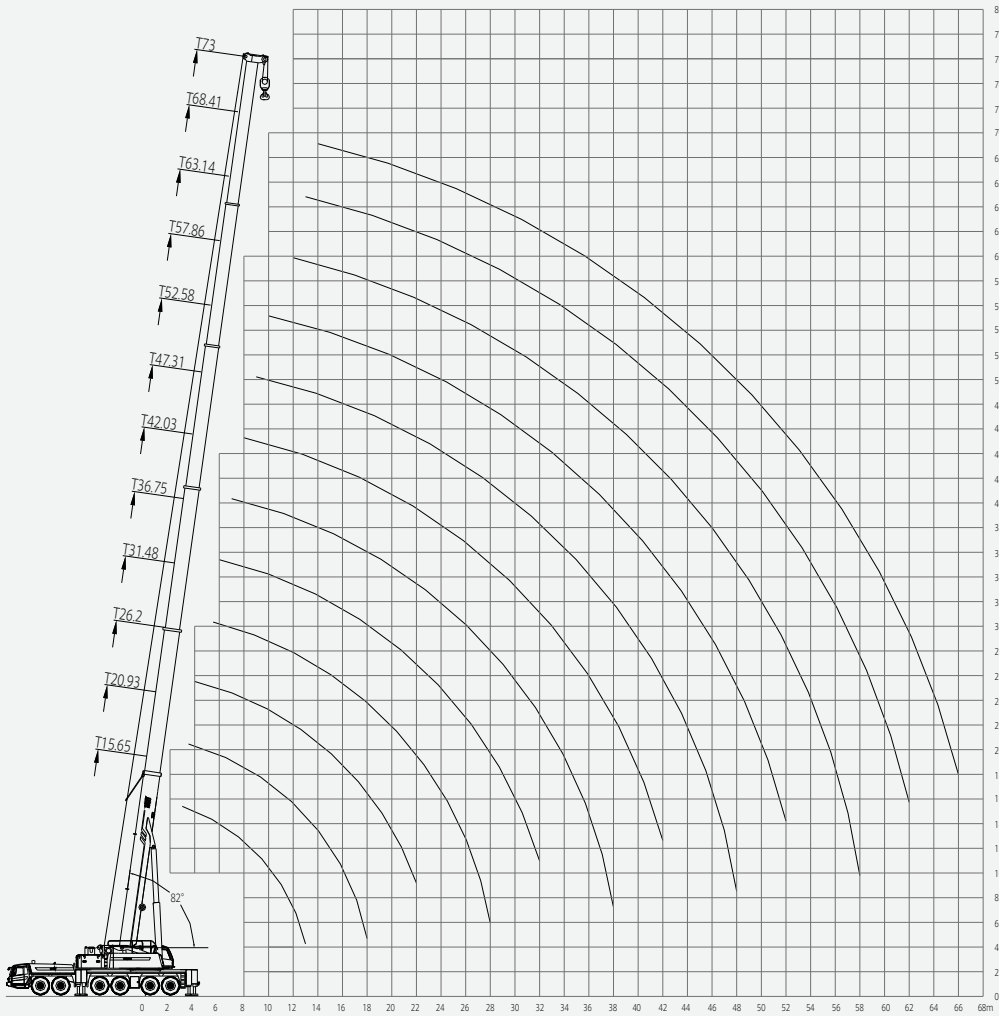
主要性能参数

类别	项目		单位	参数
尺寸参数	整机全长/宽/高		mm	18200/3000/4000
	轴距	第一、二桥	mm	1650
		第二、三桥	mm	3170
		第三、四桥	mm	1650
		第四、五桥	mm	2440
		第五、六桥	mm	1650
	轮距		mm	2552
重量参数	行驶状态整机自重		kg	72000
	载荷	前轴	kg	6×12000
	上车发动机	额定功率	kW/rpm	205/2200
		额定扭矩	N.m/rpm	1100/1400
	下车发动机	额定功率	kW/rpm	440/1800
		额定扭矩	N.m/rpm	2800/1300
	排放依据标准			欧Ⅳ
行驶参数	最高行驶速度		km/h	80
	最小转弯直径		m	24
	最小离地间隙		mm	330
	接近角		°	16
	离去角		°	18
	制动距离（车速为30km/h）		m	≤ 10
	最大爬坡度		%	49
	百公里油耗		L	80
	驱动方式		12×8	
	转向模式		全轮转向	
主要性能参数	最大额定总起重重量		t	260
	最大起重力矩(基本臂)		kN.m	8800
	最长主臂最大起重力矩		kN.m	3640
	最小额定工作幅度		m	3
	转台尾部回转半径(平衡重)		mm	5735
	支腿距离	纵向	m	8.95
		横向	m	8.6/5.6
	起重臂节数		节	6
	起重臂长度/ 起升高度	基本臂长度	m	15.65
		最长主臂	m	73
		最长主臂+副臂	m	115
		基本臂最大起升高度	m	16
		全伸主臂最大起升高度	m	73.5
		最长主臂+副臂最大起升高度	m	112
	主臂仰角		°	-0.4 ~ 82
工作速度参数	起重臂起幅/落幅时间		s	65/90
	起重臂伸缩时间	全伸	s	≥ 600
		全缩	s	≥ 600
	支腿作业时间	水平支腿同时伸/缩时间	s	50/40
		垂直支腿同时伸/缩时间	s	50/40
	最大回转速度		r/min	≤ 1.7
	起升速度 (单绳、第四层)	主起升机构	m/min	130
		副起升机构	m/min	130

行驶状态整车参数



主臂起升高度图



主起重臂起重性能表

工作幅度 (m)	全伸支腿+100t配重											工作幅度 (m)
	15.65	20.93	20.93	20.93	20.93	26.2	26.2	26.2	26.2	31.48	31.48	
3	260											3
3.5	202	153	145	110	85							3.5
4	185	150	140	100	85	138	125	115	95			4
4.5	171	145	130	95	80	132	120	108	90			4.5
5	164	140	125	90	75	128	115	102	85	116	118	5
6	140	135	115	85	70	122	105	90	80	108	110	6
7	125	118	105	80	65	115	95	82	75	105	105	7
8	110	110	100	75	60	110	85	75	68	93	95	8
9	97	95	90	70	55	95	80	70	62	88	87	9
10	88	87	85	60	50	85	75	65	58	83	80	10
11	80	78	80	55	45	75	70	60	54	78	75	11
12	67	70	73	50	40	70	65	55	50	72	70	12
14		60	61	43	35	60	60	50	45	62	65	14
16		50	52	40	30	52	50	45	40	55	55	16
18		42	44	35	25	45	45	40	38	50	45	18
20						39	40	35	35	45	40	20
22						33	35	30	32	40	36	22
24										35	32	24
26										28	26	26
28										20	21	28
30												30
32												32
34												34
36												36
38												38
40												40
42												42
44												44
46												46
48												48
50												50
52												52
54												54
56												56
58												58
60												60
62												62
64												64
66												66
倍率			16	16	10		16	15	11	12	16	倍率
1	0	0	0	0	0	0	0	0	0	0	0	1
2	0	46	0	0	0	46	0	0	0	92	46	2
3	0	0	46	0	0	46	46	0	0	46	46	3
4	0	0	0	46	0	0	46	46	0	0	46	4
5	0	0	0	0	0	0	0	46	46	0	0	5
6	0	0	0	0	46	0	0	0	46	0	0	6

主起重臂起重性能表

工作幅度 (m)	全伸支腿+100t配重											工作幅度 (m)
	31.48	31.48	31.48	36.75	36.75	36.75	36.75	36.75	42.03	42.03	42.03	
3												3
3.5												3.5
4												4
4.5												4.5
5	85	75	62									5
6	80	70	60	82	92	92	65	55				6
7	75	65	55	78	88	88	60	50	58	70	70	7
8	70	60	50	73	82	82	50	45	54	65	68	8
9	67	55	45	70	78	77	45	43	50	62	66	9
10	62	50	40	66	72	72	40	40	45	60	64	10
11	58	45	35	62	65	70	35	38	42	58	60	11
12	55	40	30	58	62	68	32	35	40	56	58	12
14	50	35	28	55	55	60	30	30	38	50	55	14
16	45	30	26	50	50	50	28	28	34	46	50	16
18	40	26	24	46	45	45	25	26	30	40	45	18
20	37	24	22	40	40	40	22	24	28	37	40	20
22	34	20	20	35	35	35	20	22	26	35	35	22
24	32	16	18	32	30	32	18	20	24	30	30	24
26	28	15	16	30	28	29	16	18	22	28	28	26
28	22	14	14	26	25	26	15	16	21	24	25	28
30				24	22	24	14	14	20	22	23	30
32				22	20	22	13	12	19	20	21	32
34									18	17	19	34
36									16	16.5	17.5	36
38									14	14.5	15	38
40												40
42												42
44												44
46												46
48												48
50												50
52												52
54												54
56												56
58												58
60												60
62												62
64												64
66												66
倍率	10	6	6	9	9	13	6	5	7	8	10	倍率
1	0	0	0	0	0	0	0	0	0	0	0	1
2	0	0	0	92	46	46	0	0	92	92	46	2
3	92	0	0	46	92	46	0	0	92	46	46	3
4	46	0	0	46	46	46	92	0	46	46	46	4
5	0	92	46	0	0	46	46	92	0	46	46	5
6	0	46	92	0	0	0	46	92	0	0	46	6

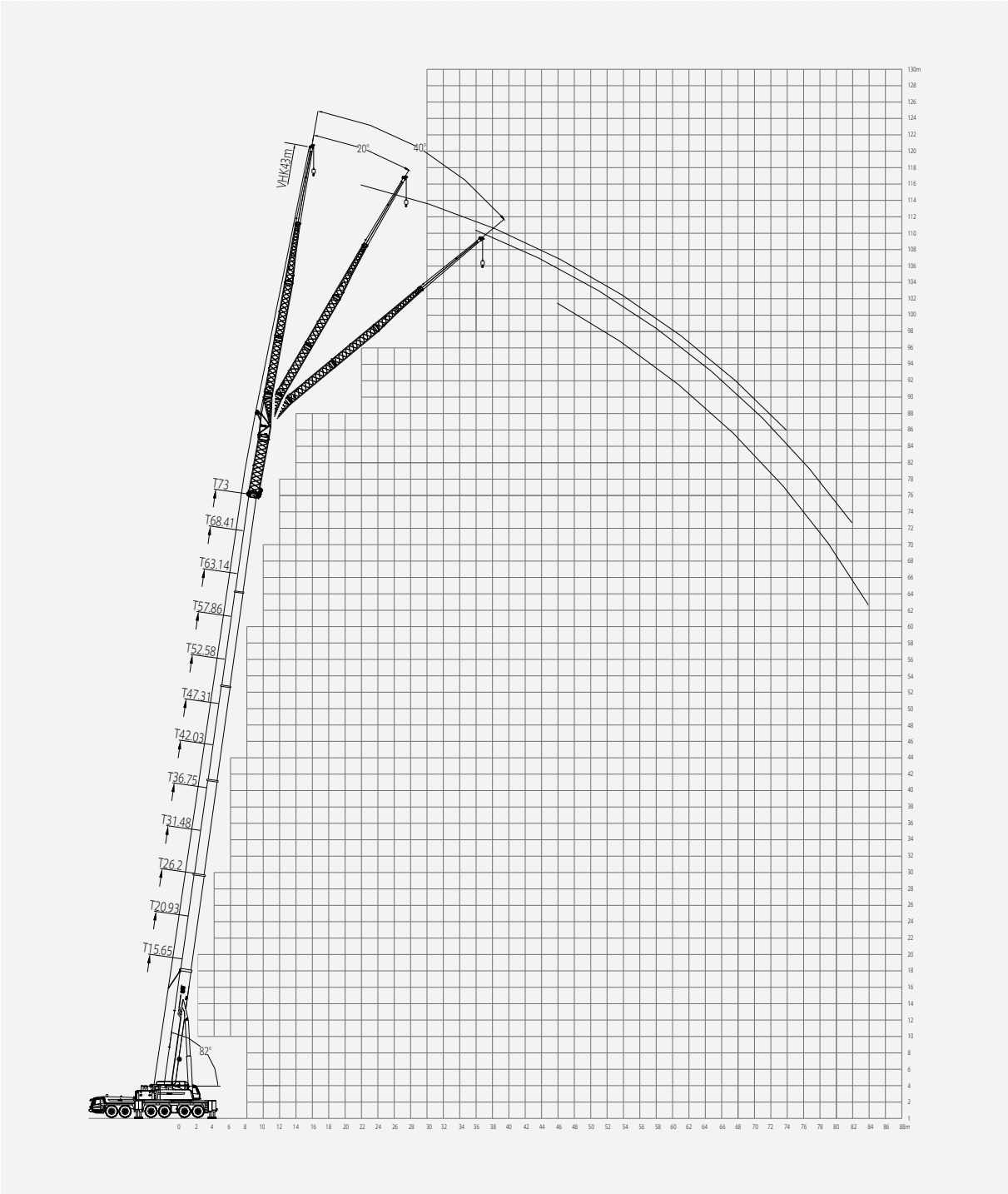
主起重臂起重性能表

工作幅度 (m)	全伸支腿+100t配重											工作幅度 (m)
	42.03	42.03	42.03	47.31	47.31	47.31	47.31	47.31	47.31	52.58	52.58	
3												3
3.5												3.5
4												4
4.5												4.5
5												5
6												6
7	50	45	40									7
8	46	42	35	55	50	46	40	37	32			8
9	42	40	33	52	48	40	37	34	28	48	43	9
10	40	36	32	50	45	36	35	32	26	47	40	10
11	38	34	30	48	43.5	34	33	30	25	45	38	11
12	36	32	28	46	42	32	31	28	23	43	36	12
14	32	30	26	43	38	30	27	25	21	37.5	34	14
16	30	28	24	39	34	28	24	23	18	34.5	32	16
18	28	26.5	22	36	32	26	22	21	17	32	30	18
20	26	24	20	33	30	24	20	19	15	29	26	20
22	24	22.5	18	30	28	22	18	17	14	25	23	22
24	22	21.5	17	26	26	20	17	16	13	24	22	24
26	20	20.5	16	25	24	19	16	15	12	22	20	26
28	19	19	15	23	21	18	15	14	11.1	20.5	17.5	28
30	18	18	14	20	20	17	14	13	10.3	18.5	16	30
32	17	17.5	13	18	18	16	13	12	9.6	17	15	32
34	15	16.5	12	17.5	16	15	12	11	9	16	14	34
36	14	14.5	11.5	17	15	14	11.5	10.6	8.5	15	13	36
38	12	13	11	16.5	14	13	11	10	8	13	12	38
40				15.5	13	12	10	9.5	7.5	12	11.5	40
42				14.5	12	11	9	9	7.2	11	10.5	42
44				8	9	10	8	8	6.9	10.6	10	44
46										10	9	46
48										9	8.3	48
50												50
52												52
54												54
56												56
58												58
60												60
62												62
64												64
66												66
倍率	6	6	4	6	6	6	5	4	4	5	5	倍率
1	0	0	0	0	0	0	0	0	0	0	0	1
2	0	0	0	92	46	46	0	0	0	92	46	2
3	92	46	0	46	92	46	92	46	0	92	92	3
4	46	46	46	46	46	46	92	92	92	46	92	4
5	46	46	92	46	46	46	46	92	92	46	46	5
6	46	92	92	46	46	92	46	46	92	46	46	6

主起重臂起重性能表

工作幅度 (m)	全伸支腿+100t配重											工作幅度 (m)
	52.58	52.58	52.58	57.86	57.86	57.86	57.86	63.14	63.14	68.41	73	
3												3
3.5												3.5
4												4
4.5												4.5
5												5
6												6
7												7
8												8
9	40	36	35									9
10	38	34	32	40	34	29.1	28					10
11	35	32	30	38	32	27.5	26.9					11
12	33	30	28	36	30	26	25.3	27	25.2			12
14	30	28	26	34	28	23.4	22.6	26	23.5	21	17.5	14
16	28	26	24	32	26	21.2	20.4	24.5	22	20	17	16
18	25	24	23	28	24	19.4	18.5	23	21	19	16.5	18
20	23	22	21	25	22	19	17	22	20	18	16	20
22	21	20	18	23	20	18	16	19	19	17	15.5	22
24	19	18	17	21	19	17	15	18	18	16	15	24
26	18	17	16	19	18	16	14	16.5	16	14.5	14	26
28	17	16	15	17	16	15	13	15.5	15	13.5	13	28
30	16	15	14	16	15	14	12	14.5	14	12.5	12	30
32	15	14	13	15	14	13.5	11	13	13	11.5	10.5	32
34	14	13	12	13.5	12.5	13	10.5	12.5	12	10.5	10	34
36	13	12	11.5	13	11.5	12	10	12	11	10	9.5	36
38	12.5	13	11	12	11	11.5	9.5	11	10.5	9.5	8.5	38
40	11.5	11	10.5	11	10.5	11	9	10.5	10	9	8	40
42	11	10.5	10	10.5	9.5	10	8.5	9.5	9	8.5	7.5	42
44	10.5	10	9.5	10	9	9.5	8	9	8.5	8	7	44
46	10	9	8.5	9	8.5	9	7.5	8.5	8	7.5	6.5	46
48	9	8.5	8	8.5	8	8.5	7	8	7.5	7	6	48
50				8	7.2	8	6.5	7.5	7	6.5	5.5	50
52				7.5	6.8	7.5	6	7	6.4	6	5.2	52
54				7	6.2	6.9	5.5	6.5	6.1	5.6	5	54
56								6	5.7	5.2	4.8	56
58								4	5.1	5	4.5	58
60										4.5	4	60
62										4	3.8	62
64										3	3.6	64
66											3.2	66
倍率	4	4	4	4	4	4	3	3	3	2	2	倍率
1	0	0	0	0	0	0	0	0	0	0	0	1
2	46	0	0	92	46	46	0	92	46	92	100	2
3	46	92	46	92	92	46	92	92	92	92	100	3
4	46	92	92	92	92	92	92	92	92	92	100	4
5	92	92	92	46	92	92	92	92	92	92	100	5
6	92	46	92	46	46	92	92	46	92	92	100	6

43m副臂起升高度图



副臂性能表起重性能表

工作幅度 (m)	43m+全伸支腿+全配重														
	36.8			42			47.3			52.6			57.9		
	0°	20°	40°	0°	20°	40°	0°	20°	40°	0°	20°	40°	0°	20°	40°
9															
10															
11	3.6														
12	3.6			3.4											
14	3.6			3.4			3.1			3					
16	3.6			3.4			3.1			3			2.8		
18	3.6			3.4			3.1			3			2.8		
20	3.5			3.4			3.1			3			2.8		
22	3.4			3.3			3.1			3			2.8		
24	3.2			3.2			3.1			3			2.8		
26	3.2	2.5		3.1			3			2.9			2.7		
28	3	2.4		3	2.3		2.9	2.3		2.8			2.6		
30	2.9	2.3		2.9	2.3		2.8	2.3		2.7	2.2		2.6		
32	2.8	2.2		2.8	2.2		2.7	2.2		2.6	2.1		2.5	2	
34	2.6	2.1		2.6	2.1		2.6	2.1		2.5	2.1		2.4	2	
36	2.5	2	1.6	2.5	2		2.5	2		2.4	2		2.3	1.9	
38	2.4	1.9	1.6	2.4	1.9	1.6	2.4	1.9	1.5	2.3	1.9		2.3	1.9	
40	2.3	1.9	1.5	2.3	1.9	1.5	2.3	1.8	1.5	2.3	1.8	1.5	2.3	1.8	1.4
42	2.2	1.8	1.5	2.3	1.8	1.5	2.3	1.8	1.5	2.2	1.8	1.5	2.2	1.8	1.4
44	2.1	1.7	1.5	2.2	1.7	1.5	2.2	1.7	1.4	2.2	1.7	1.4	2.1	1.7	1.4
46	2	1.7	1.4	2.1	1.7	1.4	2.1	1.7	1.4	2.1	1.7	1.4	2	1.7	1.4
48	1.9	1.6	1.4	2	1.6	1.4	2	1.6	1.4	2	1.6	1.4	2	1.6	1.4
50	1.8	1.6	1.4	1.9	1.6	1.4	1.9	1.6	1.4	1.9	1.6	1.4	1.9	1.6	1.4
52	1.8	1.5	1.4	1.8	1.5	1.4	1.8	1.5	1.4	1.8	1.5	1.4	1.8	1.5	1.4
54	1.7	1.5	1.4	1.7	1.5	1.4	1.8	1.5	1.4	1.8	1.5	1.4	1.8	1.5	1.4
56	1.6	1.4	1.4	1.7	1.5	1.4	1.7	1.5	1.4	1.7	1.5	1.4	1.7	1.5	1.4
58	1.6	1.4	1.4	1.6	1.4	1.4	1.6	1.4	1.4	1.7	1.4	1.4	1.7	1.4	1.4
60	1.5	1.4	1.4	1.5	1.4	1.4	1.6	1.4	1.4	1.6	1.4	1.4	1.6	1.4	1.4
62	1.4	1.4	1.4	1.5	1.4	1.4	1.5	1.4	1.4	1.5	1.4	1.4	1.6	1.4	1.4
64	1.4	1.4		1.4	1.4	1.4	1.5	1.4	1.4	1.5	1.4	1.4	1.5	1.4	1.4
66	1.4	1.4		1.4	1.4	1.4	1.4	1.4	1.4	1.4	1.4	1.4	1.5	1.4	1.4
68	1.4	1.4		1.4	1.4		1.4	1.4	1.4	1.4	1.4	1.4	1.4	1.4	1.4
70	1.3			1.4	1.4		1.4	1.4	1.4	1.4	1.4	1.4	1.4	1.4	1.4
72				1.3	1.4		1.3	1.3		1.4	1.4	1.4	1.4	1.4	1.4
74				1.3			1.2	1.3		1.3	1.3	1.4	1.4	1.3	1.4
76							1.2	1.2		1.3	1.3		1.3	1.3	1.4
78										1.2	1.3		1.2	1.3	1.4
80										1.2	1.2		1.1	1.2	
82										1.1			1.1	1.1	
84													1		
86															
n	1			1			1			1			1		
1	0+			0+			0+			0+			92+		
2	0+			0+			0+			46+			92+		
3	0+			46+			92+			92+			92+		
4	92+			92+			92+			92+			46+		
5	92+			92+			92+			92+			46+		
m/s	9			9			9			9			9		

副臂性能表起重性能表

工作 幅度 (m)	43m+全伸支腿+全配重														
	57.9			63.1			63.1			68.4			72		
	0°	20°	40°	0°	20°	40°	0°	20°	40°	0°	20°	40°	0°	20°	40°
9															
10															
11															
12															
14															
16	2.7			2.4			2.3								
18	2.7			2.4			2.3			2.2					
20	2.8			2.4			2.3			2.2					
22	2.8			2.4			2.3			2.2			1.7		
24	2.7			2.4			2.3			2.2			1.7		
26	2.5			2.4			2.3			2.2			1.7		
28	2.4			2.4			2.3			2.2			1.7		
30	2.4			2.4			2.3			2.2			1.7		
32	2.4	1.9		2.4	1.9		2.3	1.8		2.2			1.7		
34	2.3	1.9		2.3	1.9		2.3	1.8		2.2	1.7		1.7		
36	2.2	1.8		2.3	1.8		2.2	1.8		2.2	1.7		1.7	1.5	
38	2.2	1.8		2.3	1.8		2.2	1.7		2.1	1.7		1.7	1.5	
40	2.2	1.8	1.4	2.2	1.8		2.1	1.8		2.1	1.7		1.7	1.5	
42	2.1	1.7	1.4	2.1	1.7	1.4	2	1.7	1.4	2	1.7		1.7	1.5	
44	2	1.7	1.4	2.1	1.7	1.4	2	1.7	1.4	2	1.6	1.4	1.7	1.5	
46	1.9	1.7	1.4	2	1.6	1.4	1.9	1.6	1.4	1.9	1.6	1.4	1.7	1.5	1.3
48	1.9	1.5	1.4	1.9	1.6	1.4	1.8	1.6	1.4	1.9	1.6	1.4	1.7	1.5	1.3
50	1.8	1.6	1.4	1.9	1.6	1.4	1.8	1.6	1.4	1.8	1.5	1.4	1.7	1.5	1.3
52	1.7	1.5	1.4	1.8	1.5	1.4	1.7	1.5	1.4	1.8	1.5	1.4	1.7	1.4	1.3
54	1.8	1.5	1.4	1.8	1.5	1.4	1.8	1.5	1.4	1.7	1.5	1.4	1.6	1.4	1.3
56	1.7	1.5	1.4	1.7	1.4	1.4	1.6	1.4	1.4	1.7	1.4	1.3	1.6	1.4	1.3
58	1.7	1.3	1.4	1.6	1.4	1.4	1.5	1.3	1.4	1.6	1.4	1.3	1.5	1.4	1.3
60	1.6	1.4	1.4	1.6	1.4	1.4	1.6	1.4	1.4	1.6	1.4	1.3	1.5	1.4	1.3
62	1.6	1.4	1.4	1.5	1.4	1.4	1.5	1.4	1.4	1.5	1.4	1.3	1.5	1.4	1.3
64	1.5	1.3	1.4	1.5	1.4	1.4	1.5	1.4	1.4	1.5	1.4	1.3	1.4	1.4	1.3
66	1.5	1.4	1.4	1.4	1.4	1.4	1.3	1.4	1.4	1.4	1.4	1.3	1.4	1.4	1.3
68	1.3	1.4	1.4	1.4	1.4	1.4	1.4	1.4	1.4	1.4	1.4	1.3	1.4	1.3	1.3
70	1.4	1.4	1.4	1.4	1.4	1.4	1.4	1.4	1.4	1.4	1.4	1.3	1.3	1.3	1.3
72	1.4	1.4	1.4	1.4	1.4	1.4	1.4	1.4	1.4	1.4	1.3	1.3	1.2	1.3	1.3
74	1.4	1.3	1.4	1.4	1.3	1.4	1.4	1.3	1.4	1.4	1.3	1.3	1.1	1.2	1.2
76	1.3	1.3	1.4	1.3	1.3	1.4	1.3	1.3	1.4	1.3	1.3	1.3	1	1.2	1.2
78	1.1	1.3	1.4	1.3	1.3	1.4	1.3	1.3	1.4	1.3	1.3	1.3	0.9	1.1	1.2
80		1.2		1.3	1.3	1.4	1.4	1.3	1.3	1.1	1.2	1.3		1	1.1
82		1.1		1.2	1.3	1.3	1.4	1.2	1.3		1.2	1.3		0.9	1.1
84				1.1	1.2			1.1			1.1	1.2			0.9
86				1	1.1							0.9			
n	1			1			1			1			1		
1	0+			92+			46+			92+			92+		
2	92+			92+			92+			92+			100+		
3	92+			92+			92+			92+			100+		
4	92+			92+			92+			92+			100+		
5	92+			46+			92+			92+			100+		
m/s	9			9			9			9			9		



QUALITY CHANGES THE WORLD

品质改变世界



三一重起



即刻扫描 了解更多

地址：中国湖南长沙金洲开发区金洲大道168号
邮编：410600
电话：(86)731-87873131
传真：(86)731-84031999-196
售后服务热线：4008878318
咨询投诉电话：4008879318
网址：www.sanygroup.com
邮箱：qzjyx@sany.com.cn

温馨提示：

为了使您的柴油机安全可靠的运行,国IV机型请添加符合国家标准的国IV柴油及尿素溶液，具体参见使用说明书及相关标准。

代理商信息

* 由于技术不断更新,技术参数及配置如有更改,恕不另行通知。图片上的机器可能包括附加设备。本画册仅供参考,以实物为准。

版权为三一重工所有,未经三一重工书面许可,本目录任何部分的内容不得被复制或抄袭用于任何目的。

©中国印刷 2016年10月版